

## Präzisions - Bandsprühsysteme

Die Präzisionsbandsprühsysteme der Serie **OLS/CLS** werden bei hochpräzisen Stanz- und Umformprozessen eingesetzt.

Das **OLS** „Open Lubrication System“, kann sowohl als ölnebelfreies, berührendes Bandbeölungssystem mit Befettungssektoren, aber auch als berührungsloses Sprühsystem mit einer Nebelkammer ohne Absaugung eingesetzt werden.

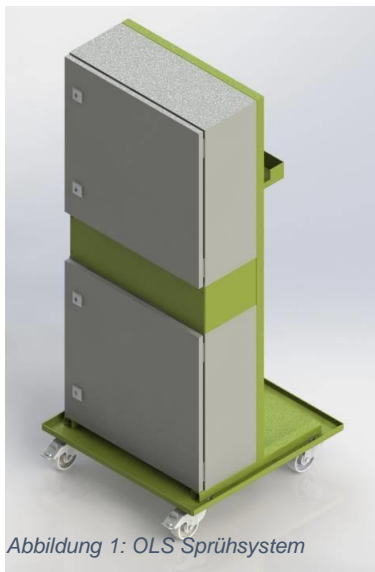


Abbildung 1: OLS Sprühsystem

### Technische Daten

- **Abmessungen 560 x 560 x 1283 mm (B x T x H)**
- **110 – 240 Volt / 50 – 60 Hz**
- **Bedienung über Fernbedienung oder: Ethernet/Profinet/Profibus/Interbus**
- **Ölverbrauchsaufzeichnung**
- **Bis zu drei getrennte Medienkreisläufe**
- **geschwindigkeitsabhängige Regelung**
- **Ölviskosität max. 150 mm/s<sup>2</sup> bei 20°C**
- **Beölungsbreite von 20 bis 1000 mm**
- **Option: Reinigungskreislauf**
- **Sonderanwendungen**

Das OLS Sprühsystem ist ein programmierbares Minimalmengensystem mit Präzisions-Zahnrad-Dosierpumpentechnik zur hochpräzisen Dosierung von Umformmedien in Fertigungsprozessen.

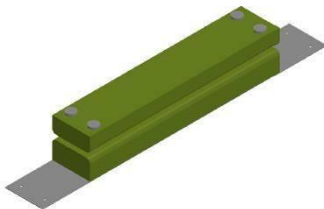


Abbildung 2: Sektorbefettung

Die Basis für das manuell fahrbare Grundaggregat ist eine dicht geschweißte Auffangwanne mit je zwei Brems- /Lenkrollen, welche zur Aufnahme aller für den Anwendungsfall notwendigen Komponenten geeignet ist. Pro Medienkreislauf ist ein Ölfilter, "Tank leer"-Überwachung und Durchflussüberwachung mit Ölverbrauchsmessung, welche als Auftrags- oder Verbrauchsmessung dient, integriert. In Verbindung mit einer Sprühkammer ist zusätzlich noch ein Sprühluftkreis mit Drucküberwachung integriert. Als ölnebelfreies System mit Sektorbefettung wird der Filz oben und unten über die komplette Breite gleichmäßig mit einer Verteilerleiste getränkt. Hierdurch wird gewährleistet, dass bei der berührungsbehafteten Beölung ein gleichmäßiger Ölfilm - auch nach längerem Stillstand - gesichert ist.

Das **CLS** „**C**losed **L**ubrication **S**ystem“ ist ein berührungsloses Sprühsystem mit Nebelkammer. Mit dieser umweltfreundlichen Technologie wird ein stetiges, gleichmäßiges Auftragen von Umformmedien gewährleistet.



Abbildung 3: CLS Sprühsystem

#### Technische Daten

- **Abmessungen 500 x 603 x 1250 mm (B x T x H)**
- **110 – 240 Volt / 50 – 60 Hz**
- **Bedienung über Fernbedienung oder Ethernet/Profinet/Profibus/Interbus**
- **Ölverbrauchsaufzeichnung**
- **bis zu drei getrennte Medienkreisläufe**
- **geschwindigkeitsabhängige Regelung**
- **maximale Ölviskosität 200 mm/s<sup>2</sup> bei 20°C**
- **Beölungsbreite von 60 bis 1000 mm**
- **Option: Zweikreiskammerabsaugung**
- **Option: Reinigungskreislauf**
- **Sonderanwendungen**

Das CLS-Sprühsystem ist ein programmierbares Minimalmengensystem mit der bewährten Präzisions-Zahnradosierpumpen - Technik zur hochpräzisen Dosierung von Umformmedien in den Fertigungsprozessen.

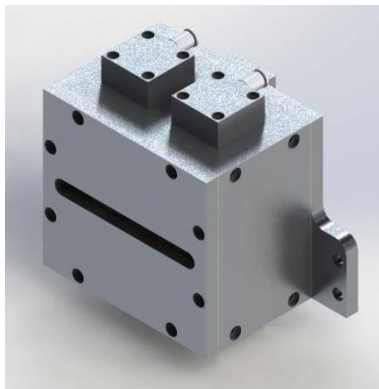


Abbildung 4: Sprühkammer

Die Basis für das manuell fahrbare Grundaggregat ist ein dichtgeschweißter Rahmen mit je zwei Brems-/Lenkrollen, der zur Aufnahme aller für den Anwendungsfall notwendigen Komponenten geeignet ist. Pro Medienkreislauf ist ein Ölfilter, "Tank leer" Überwachung, Durchflussüberwachung mit Ölverbrauchsmessung zur Auftrags- oder Verbrauchsmessung, integriert. Die Präzisions-Zahnradosierpumpen werden mit Getriebeschrittmotoren angetrieben, um Fördermengen auch in  $\mu\text{l}$ -Bereich zu dosieren. Jeder Umformmedienkreislauf hat zudem einen eigenen Sprühluftkreislauf mit Drucküberwachung, um feinste Vernebelung mit unterschiedlicher Viskosität für höchste Ansprüche zu gewährleisten.

Wir bieten eine Vielzahl von Standardsprühkammern und Sondersprühkammern, offene Sprühstellen, Werkzeugsprühstellen und Stempelschmierung an.